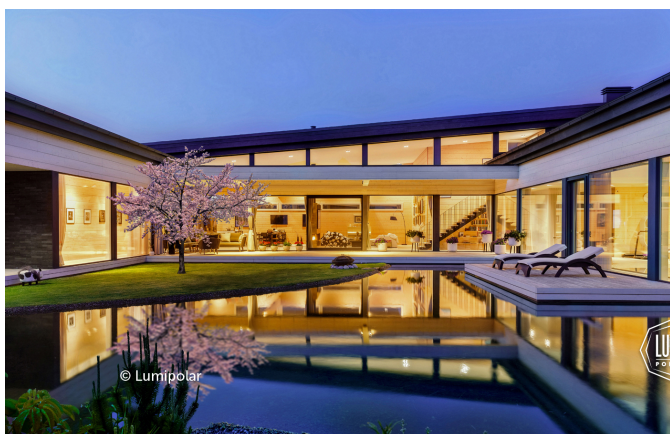




# FINNISH DESIGN HOUSES



# Victory 467



**Общая площадь**

588 м2

**Общая площадь** - площадь включает 5 этажную + площадь террас и балконов + площадь холодного гаража

**Этажная площадь**

467 м2

**Этажная площадь** - площадь всех теплых помещений по внешнему теплому контуру. Площадь включает лестницу на одном этаже, второй свет не включается.

**Площадь 1-го этажа**

428 м2

**Площадь 2-го этажа**

39 м2

**Площадь террас, балконов**

50 м2

**Технический блок**

17 м2

**Площадь второго света**

100 м2

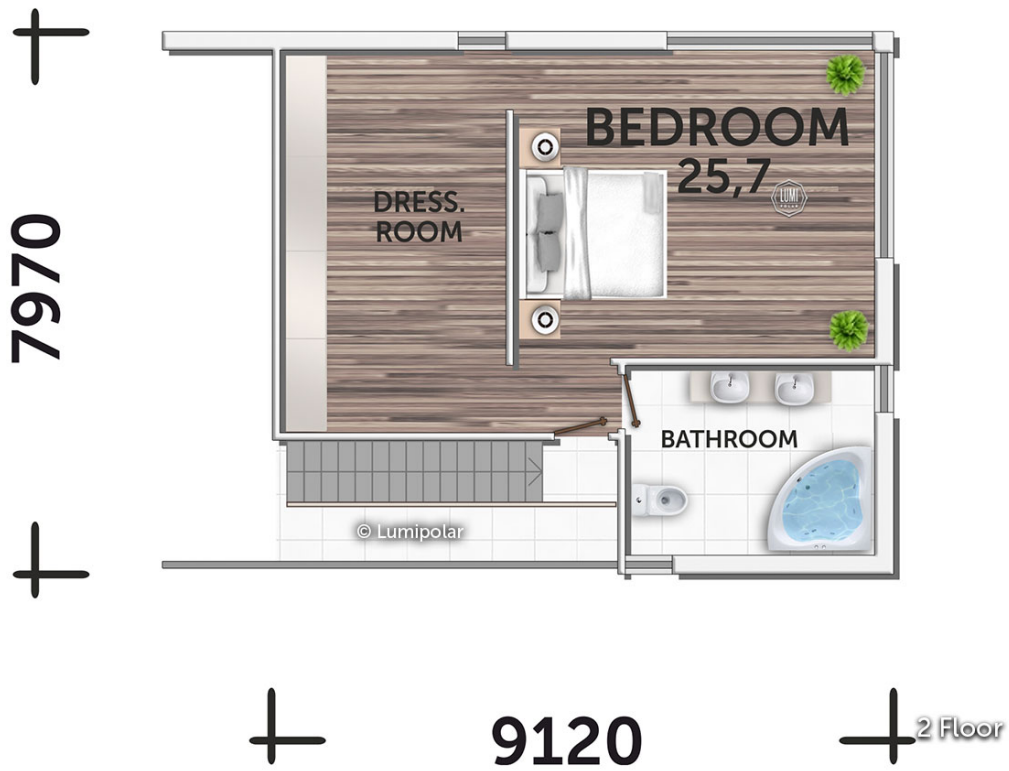
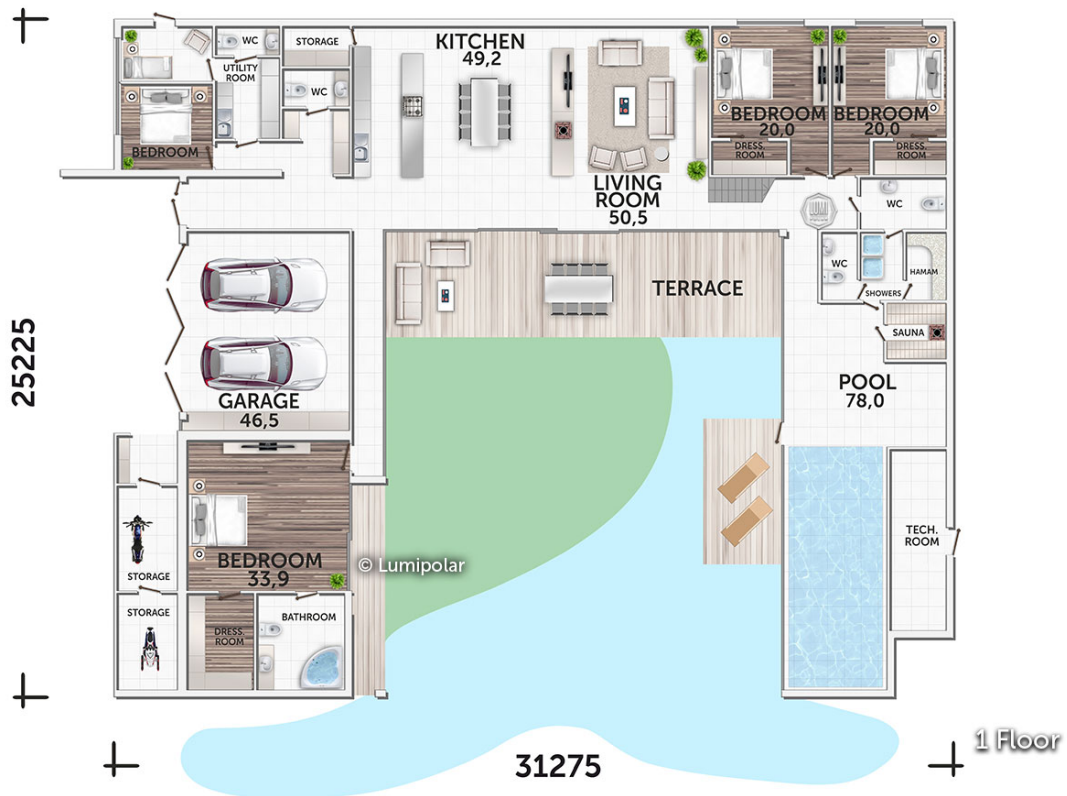
**Гараж**

71 м2

# Victory 467



## Планировки



## ПРЕИМУЩЕСТВА LUMI POLAR

Скандинавская культура проектирования, производства и строительства с использованием самых передовых технологий и лучшего мирового опыта.

Все проекты проработаны до мелочей европейскими архитекторами и финскими инженерами экстра-класса, их объединяет безупречная функциональность, совершенное качество, идеальная эстетика.



Архитекторы с мировым опытом



Энергоэффективное экостроительство



Стандарты высокого скандинавского качества



Технадзор финскими инженерами



Ведущие специалисты - опытные финские профессионалы



Энергосбережение выше среднего на 60%



Финское роботизированное производство - KUKA ROBOT



Интерьеры от итальянских дизайнеров



Lumi Polar - эталон  
загородной жизни



[lumipolar.ru](http://lumipolar.ru)  
8 800 350 5239