



FINNISH DESIGN HOUSES



Glossy Fann 149



Общая площадь

231 м2

Общая площадь - площадь включает S этажную + площадь террас и балконов + площадь холодного гаража

Этажная площадь

149 м2

Этажная площадь - площадь всех теплых помещений по внешнему теплому контуру. Площадь включает лестницу на одном этаже, второй свет не включается.

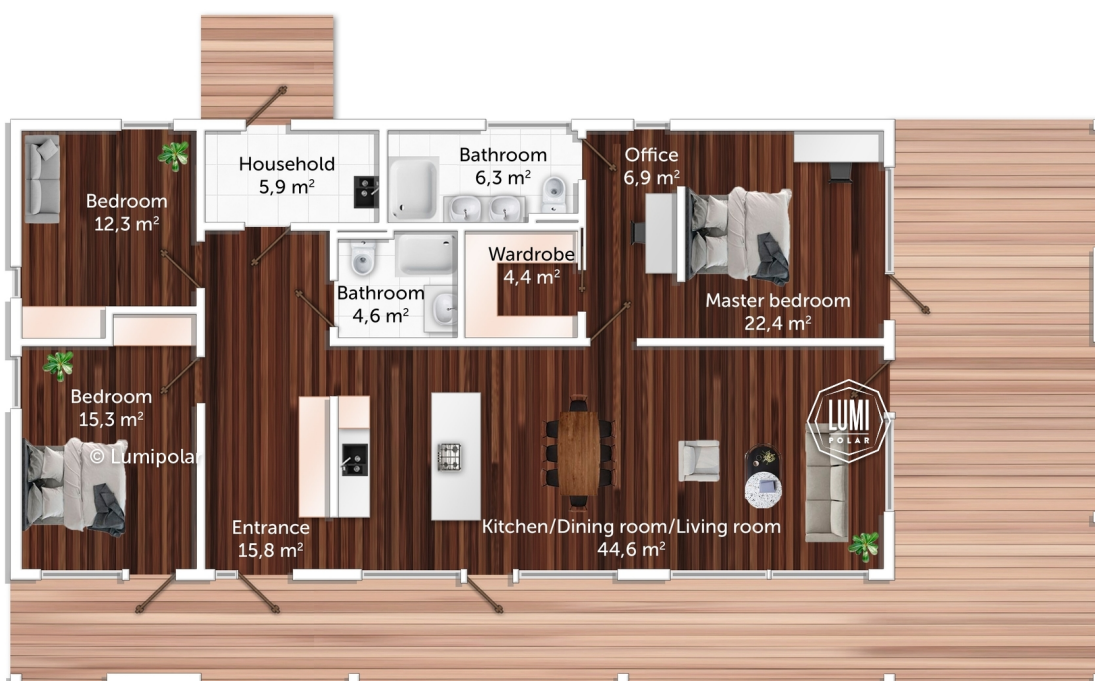
Площадь террас, балконов

82 м2

Glossy Fann 149



Планировки



Glossy Fann 149



Стоимость

<p style="text-align: center;">Цена за домокомплект: 9 845 000 ₺</p>	<p style="text-align: center;">Цена за теплый контур: 17 550 000 ₺</p>
<p style="text-align: center;">Домокомплект — это набор строительных конструкций, крепежных элементов, деталей и других материалов, необходимых для возведения дома. Максимальная заводская готовность, включая все необходимые запилы, каналы под электрику, уплотнители.</p>	<p style="text-align: center;">Теплый контур - это: домокомплект + монтаж + материалы.</p>
<p>В цену домокомплекта входит:</p> <ul style="list-style-type: none">● Рабочее конструктивное проектирование● Клееный безусадочный брус Nord Cross 205x260 мм сосна (революционная технология, дом не требует обслуживания)● Современный угол «city corner»● Несущие балки и столбы повышенной прочности● Имитатор бруса для отделки парапета● Европейский надежный крепеж для всего дома● Стропильные фермы● Вспомогательные пиломатериалы для монтажа внутренних стен, кровли, террасы (каркасная конструкция перегородок, лаги террасы, вентиляционная обрешетка кровли, обрешетка потолков, доска подшивки свесов, наличники и откосы)● Энергоэффективные алюминиевые окна с терморамкой, цвет «муар»● Наружные двери (деревянные из массива, усиленные)● Доставка материалов до участка строительства (Стоимость указана для Москвы и Санкт-Петербурга).	<p>В цену входит:</p> <ul style="list-style-type: none">● Домокомплект● Монтаж брусовых стен, отделка фронтонов снаружи имитатором, чистовая отделка фасадов без окраски● Монтаж кровли "под ключ"● Материалы на кровельный пирог «под ключ»: утеплитель каменная вата на кровлю 250 мм, гидроизоляционная мембрана DELTA-MAXX, пароизоляционная мембрана Pro-clima INTELLO PLUS, скотчи DELTA, сплошной настил кровли, финишное покрытие кровли по типу наплавляемой рулонной кровли, водосточная система Aqua System, оконные отливы● Установка окон и наружных дверей● Устройство необходимых конструктивно каменных стен внутри дома● Строительная техника, вспомогательные материалы, накладные расходы.

Дополнительные опции:

- Монолитный железобетонный фундамент с ребрами жесткости: **3 750 000 руб.**
- Затраты на вывоз грунта, устройство отмостки, устройство дренажной системы: **650 000 руб.**
- Окраска дома снаружи (лакокрасочные материалы OSMO): окраска бруса, подшивной доски, наличников и откосов: **1 365 000 руб.**

* Цены будут уточняться на момент заключения договора.

ПРЕИМУЩЕСТВА LUMI POLAR

Скандинавская культура проектирования, производства и строительства с использованием самых передовых технологий и лучшего мирового опыта.

Все проекты проработаны до мелочей европейскими архитекторами и финскими инженерами экстра-класса, их объединяет безупречная функциональность, совершенное качество, идеальная эстетика.



Архитекторы с мировым опытом



Энергоэффективное экостроительство



Стандарты высокого скандинавского качества



Технадзор финскими инженерами



Ведущие специалисты - опытные финские профессионалы



Энергосбережение выше среднего на 60%



Финское роботизированное производство - KUKA ROBOT



Интерьеры от итальянских дизайнеров



Lumi Polar - эталон
загородной жизни



lumipolar.ru
8 800 350 5239