



# FINNISH DESIGN HOUSES



# Adler 425



**Общая площадь** 602 м2

**Общая площадь** - площадь включает 5 этажную + площадь террас и балконов + площадь холодного гаража

**Этажная площадь** 425 м2

**Этажная площадь** - площадь всех теплых помещений по внешнему теплому контуру. Площадь включает лестницу на одном этаже, второй свет не включается.

**Площадь 1-го этажа** 190 м2

**Площадь 2-го этажа** 53 м2

**Площадь второго света** 49 м2

**Площадь цоколя** 184 м2

**Площадь террас, балконов** 187 м2

# Adler 425



Планировки

VARIANT - A

12150



Basement

18760

VARIANT - A

12150



1 Floor

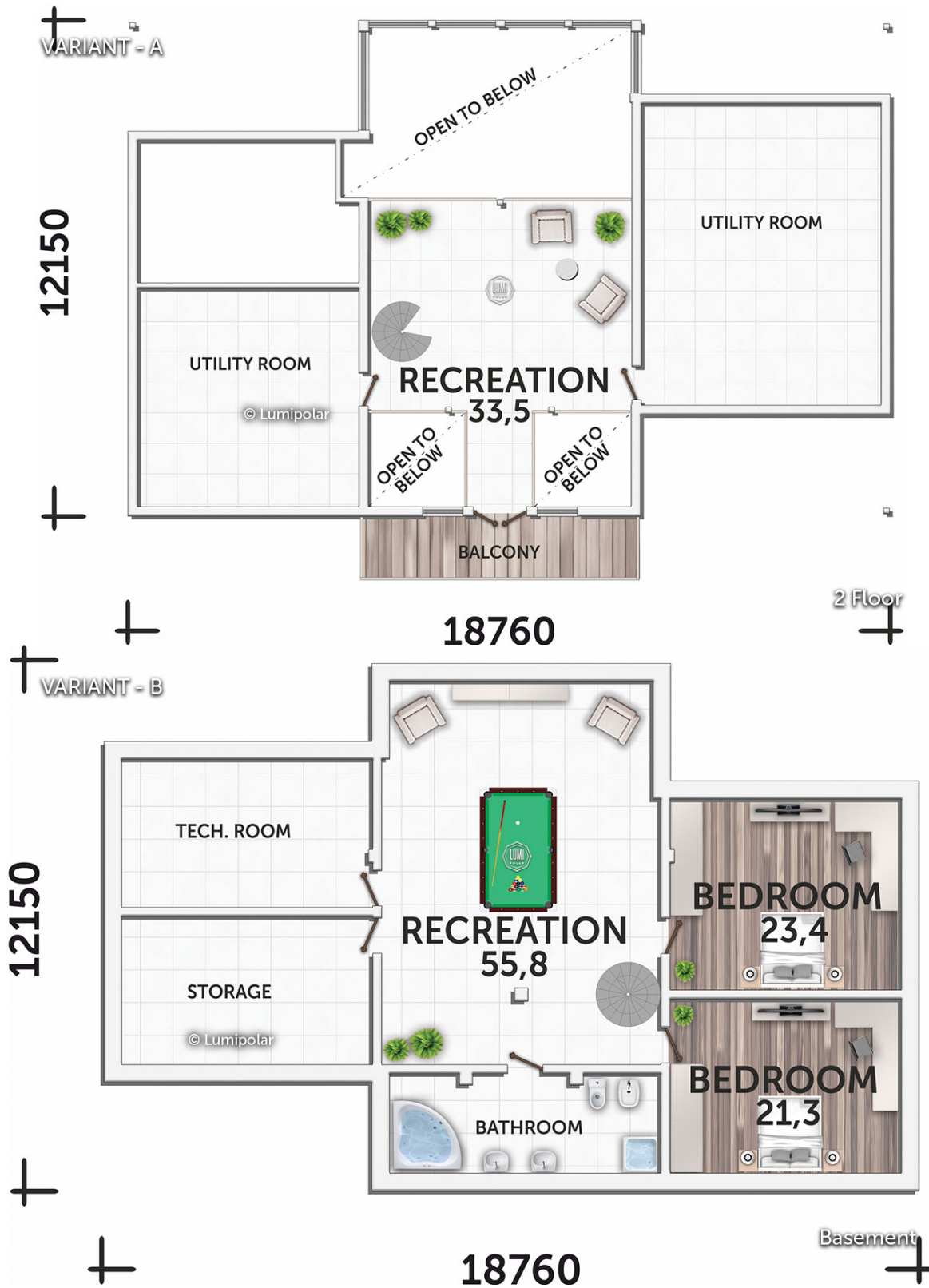
18760



# Adler 425



## Планировки



## ПРЕИМУЩЕСТВА LUMI POLAR

Скандинавская культура проектирования, производства и строительства с использованием самых передовых технологий и лучшего мирового опыта.

Все проекты проработаны до мелочей европейскими архитекторами и финскими инженерами экстра-класса, их объединяет безупречная функциональность, совершенное качество, идеальная эстетика.



Архитекторы с мировым опытом



Энергоэффективное экостроительство



Стандарты высокого скандинавского качества



Технадзор финскими инженерами



Ведущие специалисты - опытные финские профессионалы



Энергосбережение выше среднего на 60%



Финское роботизированное производство - KUKA ROBOT



Интерьеры от итальянских дизайнеров



Lumi Polar - эталон  
загородной жизни



[lumipolar.ru](http://lumipolar.ru)  
8 800 350 5239